



Guide d'utilisateur pour le système d'envoi de fichiers par OTX

- Réponses aux décisions d'injonction -

(en vertu de l'article 2 paragraphe 2 de la loi du 25 novembre 2014 prévoyant la procédure applicable à l'échange de renseignements sur demande en matière fiscale)

Version du 14 janvier 2019

Pour des raisons de secret fiscal et de protection des données personnelles, l'envoi de fichiers électroniques avec l'Administration des contributions directes (ACD) par un canal non sécurisé (courriel, USB, etc.) est interdit. A cet effet, le transfert peut se faire moyennant l'outil One-Time-Exchange (OTX) de l'État qui assure une transmission sécurisée des fichiers par un serveur de l'Etat.

Avant de pouvoir adresser par OTX un fichier électronique à l'ACD, vous devez disposer au préalable d'une invitation de chargement de fichier. Cette invitation se présente sous forme d'email contenant un lien vers le serveur OTX de l'État.

Pour recevoir une telle invitation, vous devez contacter la Division Echange de renseignements et retenue d'impôt sur les intérêts en envoyant un email à l'adresse eoir@co.etat.lu et en précisant que vous souhaitez recevoir une invitation pour la transmission de la réponse à une décision d'injonction par OTX.

Suite à votre prise de contact, un agent de la Division Echange de renseignements et retenue d'impôt sur les intérêts vous adressera par email une invitation de chargement de fichier moyennant l'outil OTX.

Attention : la validité de cette invitation est limitée dans le temps. Veuillez donc demander l'invitation de chargement de fichier que lorsque vous êtes prêt à envoyer le fichier. Le délai de validité vous est communiqué en bas de l'invitation.

This request is currently set to expire on Jun 08 2018.
Please note that these files must first pass validation before being made available.

Exemple: Invitation de transmission de fichier par OTX

Subject: Invitation de transmission de fichier par OTX
From: eoir@co.etat.lu
Date: Tue, June 5, 2018 12:04 pm
To: demandeur.invitation@OneExampleSa.lu
Priority: Normal

Prière de nous envoyer votre réponse à notre décision d'injonction.

Link to the upload page:

<https://otx.etat.lu/standard/receive/client.php?id=6ed6d779b65611d58ef57a746865b5b01a7b789fd0fc4779124e23a4b897809d>

Automated message:

Dear Sir or Madam,

This request is currently set to expire on Jun 08 2018.


Please note that these files must first pass validation before being made available.

This message has been automatically generated by CTIE on request by CO eoir. If you have any further questions or problems, you may reply to this e-mail, or contact our Helpdesk:

- by e-mail "helpdesk@ctie.etat.lu"
- by phone (+352) 2478 1111.

Après avoir cliqué sur le lien contenu dans l'email d'invitation de chargement, votre navigateur Internet vous mènera sur la plateforme de transmission des fichiers de l'Etat.

OTX


Drop your files here
or click to select

List of files

File	Size
<i>There are no files attached here currently</i>	

Your correspondent can see and download all files currently listed in "Current list of files", no additional actions are required

Depending on your combination of operating system and Internet browser, you may not be able to upload files larger than 1GiB

Remember to leave a comment, as your correspondent will be notified by e-mail

Comment


[Submit comment](#)

Your correspondent will be notified by e-mail

Subject
Test OTX

Message

Bonjour,
merci de bien vouloir envoyer votre réponse à notre décision d'injonction,
cordialement




© 2016 Centre des technologies de l'information de l'Etat - Disclaimer


Le texte de l'invitation de chargement qui vous a été adressée est repris en bas de la page.

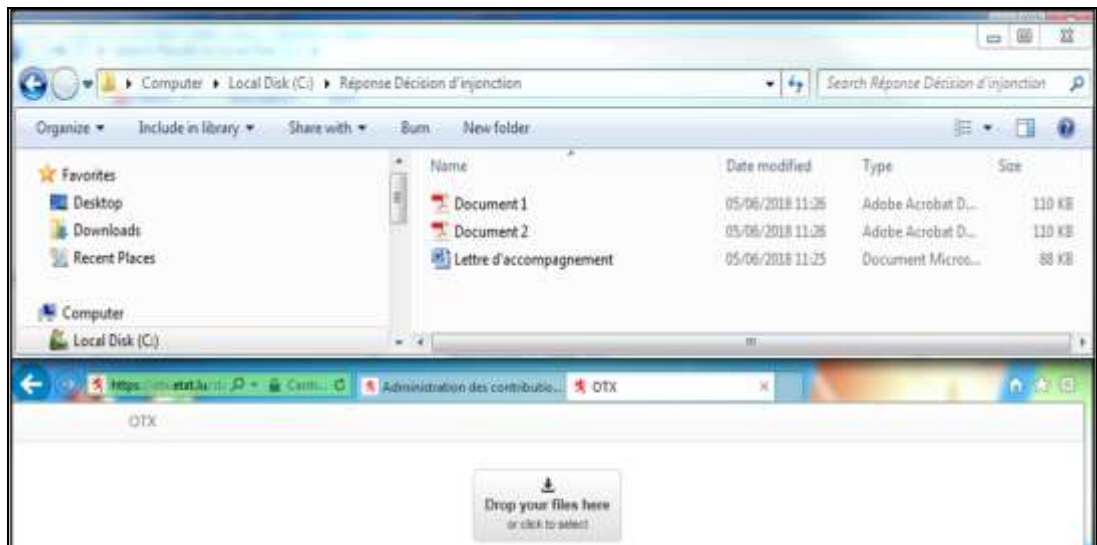
Subject
Test OTX


Message

Bonjour,]]
merci de bien vouloir envoyer votre réponse à notre décision d'injonction,]]
cordialement]]

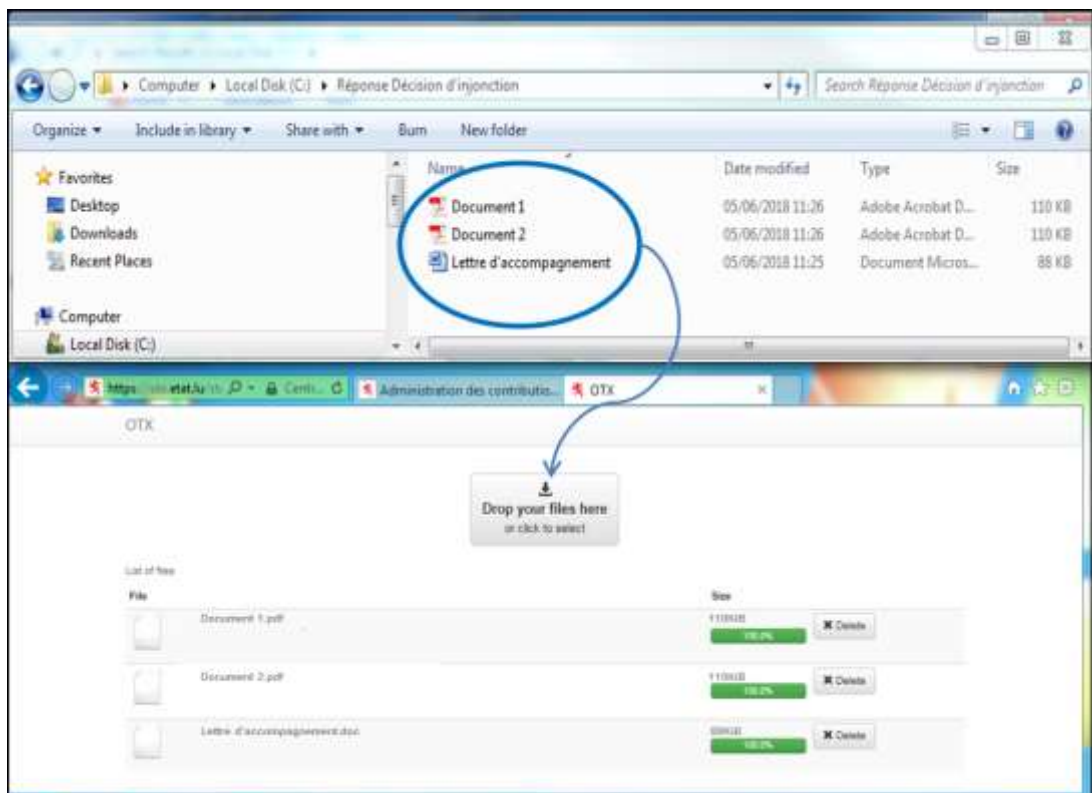
En partie supérieure de la page, le bouton  vous permet de sélectionner sur votre réseau le(s) fichier(s) que vous souhaitez transmettre à l'ACD.

En cliquant sur ce bouton  , le système d'exploitation de votre ordinateur vous ouvre alors une fenêtre vous permettant de sélectionner le(s) fichier(s) à envoyer.



Sélectionnez le(s) fichier(s) souhaité(s) et faites les glisser dans le bouton  ou cliquez sur « Enter ».

Vous revenez à la page OTX et vous voyez que le chemin d'accès vers le fichier que vous venez de sélectionner a été repris. Vous verrez, dépendant de la taille de votre fichier pendant un laps de temps plus ou moins élevé, une fenêtre de progression de téléchargement avant de revenir sur la page OTX.



Dans le champ « comment », vous devez impérativement formuler un texte à l'adresse de l'ACD.

Comment

Mesdames, Messieurs,

Prière de trouver en annexe notre réponse à votre décision d'injonction réf. 20XX-XXXX du XX mois 20XX.

Salutations distinguées,

Demandeur Invitation
Directeur fiscal
OneExample s.a.

Submit comment

Your correspondent will be notified by e-mail

Après avoir cliqué sur « Submit comment », votre texte sera repris et horodaté.

On **2012-06-07 15:13**, you wrote

Mesdames, Messieurs,

Prière de trouver en annexe notre réponse à votre décision d'injonction réf. 20XX-XXXX du XX mois 20XX.

Salutations distinguées,

Demandeur Invitation
Directeur fiscal
OneExample s.a.

Dès maintenant, votre fichier a été définitivement transmis.
